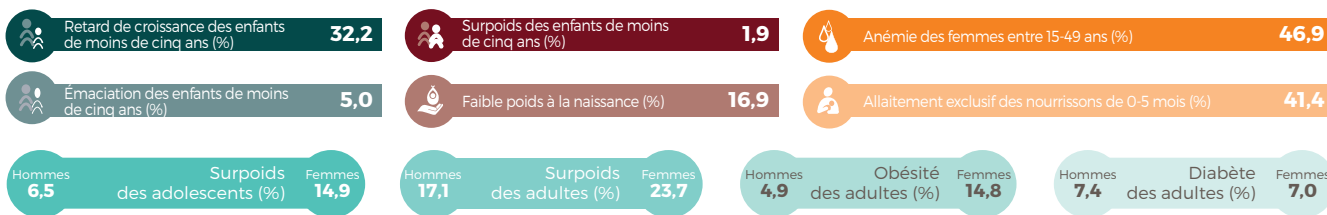




Date d'adhésion : décembre 2011
Population : 12,12 millions
 SCALINGUPNUTRITION.ORG/BENIN



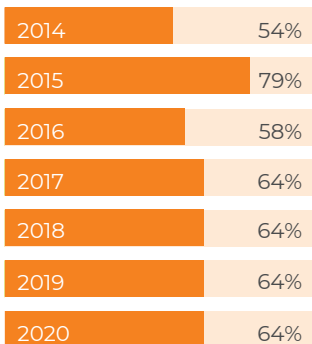
APERÇU COVID-19

Le pays a enregistré 2 643 cas dont 41 décès. Des confinements partiels et la fermeture des frontières ont entraîné des perturbations dans le système alimentaire, mais le gouvernement a réussi à développer un plan spécifique pour la nutrition dans le cadre de sa réponse à la pandémie de COVID-19.

TRANSFORMATIONS INSTITUTIONNELLES EN 2019-2020

TOTAL PONDÉRÉ 2020

67.5%



Rassembler les parties prenantes dans un espace d'action commun

Désignation du ministre d'État Secrétaire général de la présidence de la République comme représentant du Président de la République pour présider le Conseil de l'alimentation et de la nutrition (CAN).

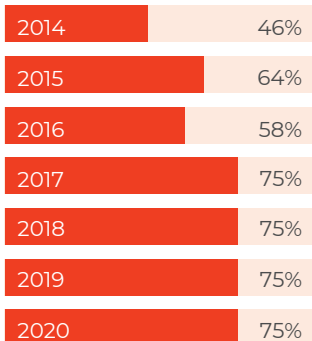
Processus en cours de mise en place des groupes de travail sur le suivi et l'évaluation, le genre, les micronutriments et l'hygiène.

Formalisation et installation des cadres départementaux de concertation (Atacora, Zou, Collines).

Existence de 20 000 groupes d'assistance en nutrition dans les villages de 40 communes.

PRIORITÉS 2020-2021

- Revoir le mécanisme de représentativité quantitative et qualitative des ministères sectoriels au sein de la plateforme
- Intensifier la synergie entre ministères sectoriels et la plateforme
- Renforcer le plaidoyer auprès du gouvernement pour l'augmentation des ressources publiques pour les interventions spécifiques de la nutrition
- Renforcement des capacités des réseaux parlementaires
- Activation de la synergie d'actions pour couvrir les communes non couvertes par les interventions de nutrition spécifique

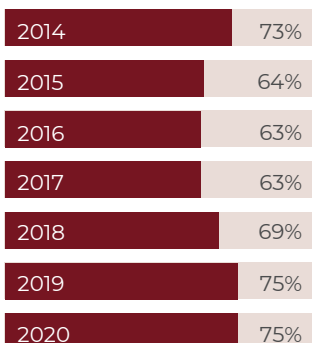


Garantir un cadre politique et juridique cohérent

Existence du Plan Stratégique de développement de l'alimentation et de la nutrition en relecture (PSDAN II), dont il faudra effectuer le chiffrage.

Validation en instance du document de politique nationale d'alimentation et de nutrition.

Défis : mise en place des cadres communaux de concertation dans les 31 communes restantes et les cadres départementaux de concertation dans les 9 départements restants.



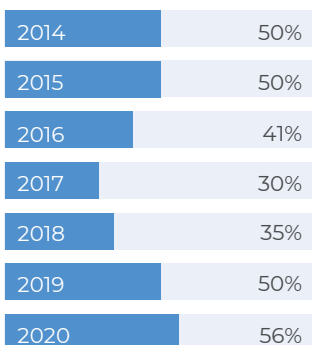
Aligner les actions sur des résultats communs

Cadre commun de résultats de la nutrition (CCR) mis en œuvre par des acteurs sectoriels à travers leur plan de travail annuel.

Disponibilité des rapports de performance des ministères sectoriels.

Défis : opérationnalisation du système de suivi et d'évaluation multisectoriel CCR.

Activation de la synergie d'actions en faveur de la couverture des communes non couvertes par les interventions spécifiques à la nutrition.



Procéder au suivi financier et mobiliser des ressources

Le Parlement a soutenu des actions spécifiques à la nutrition en dotant la ligne budgétaire nutrition pour les ressources domestiques.

Les partenaires techniques et financiers (PTF) honorent leurs engagements financiers inscrits dans les plans de travail annuel (90 % de décaissement).

Le Programme d'alimentation scolaire est budgétisé et mérite des appuis pour une couverture totale du territoire national.